

2025 年度新歓期 春の団体ビラ募集要項

実施日時

4月3日10:00~17:00・4月4日10:00~17:00

受付期間

3月17日(月)12:00~3月28日(金)12:00

お問い合わせ先： info@r-circle.net (メール)

※件名を【2025年度新歓期募集ビラに関して】にしたことを確認の上、お送りください。

※本要綱はサークルブース企画とは関係がございません。

応募に関しては以下のGoogleフォームからお申し込みください。

<https://forms.gle/3p5A8rU4fJ24DJzH9>



発行元：立命館大学学友会新歓実行委員会

◆目次◆

P.3 : 配布ビラについて

P.4 : 配布禁止場所について

P.5～P8 : ビラの受付・ビラチェックについて

P.9～10 : 禁止注意事項について

ビラ配布を行うにあたってすべて

重要な内容ですので

読み飛ばしが無いようにお願いします。

◆配布ビラについて◆

2025 年度新歓期にておいては事前に申請していただいた団体の
ウェルカムフェスティバル（4月3日、4日）でのビラの配布を許
可いたします。

皆様のご参加をお待ちしております。

※本企画は特別事業部の実施するサークルブース企画におけるビラ配布とは関係ありません。

【実施日時】 4月3日(木)、4月4日(金)各日10:00～17:00

【実施場所】 立命館大学構内（配布禁止場所を除く）

※実施時間・実施場所は変更する場合がございます。

★対象団体

- ・立命館大学学友会所属団体
- ・学部プロジェクト団体
- ・その他大学が公認している団体

※有志団体は応募できません。

◆配布禁止場所について◆

下記の場所においてはビラの配布を禁止する。

衣笠キャンパス

1. 教室内
2. 施設内
3. 各建物出入口付近及び階段付近
4. 大学の出入構に係る区画
5. バスプール
6. キッチンカーの設置及び販売の妨げとなる場所
7. その他勧誘行為が不適切と判断される場所

大阪いばらきキャンパス

1. 教室内
2. 施設内
3. 各建物出入口付近及び階段付近
4. 大学の出入構に係る区画
5. 防災公園(岩倉公園)
6. OIC Cafeteria 内及び出入口付近
7. その他勧誘行為が不適切と判断される場所

びわこ・くさつキャンパス

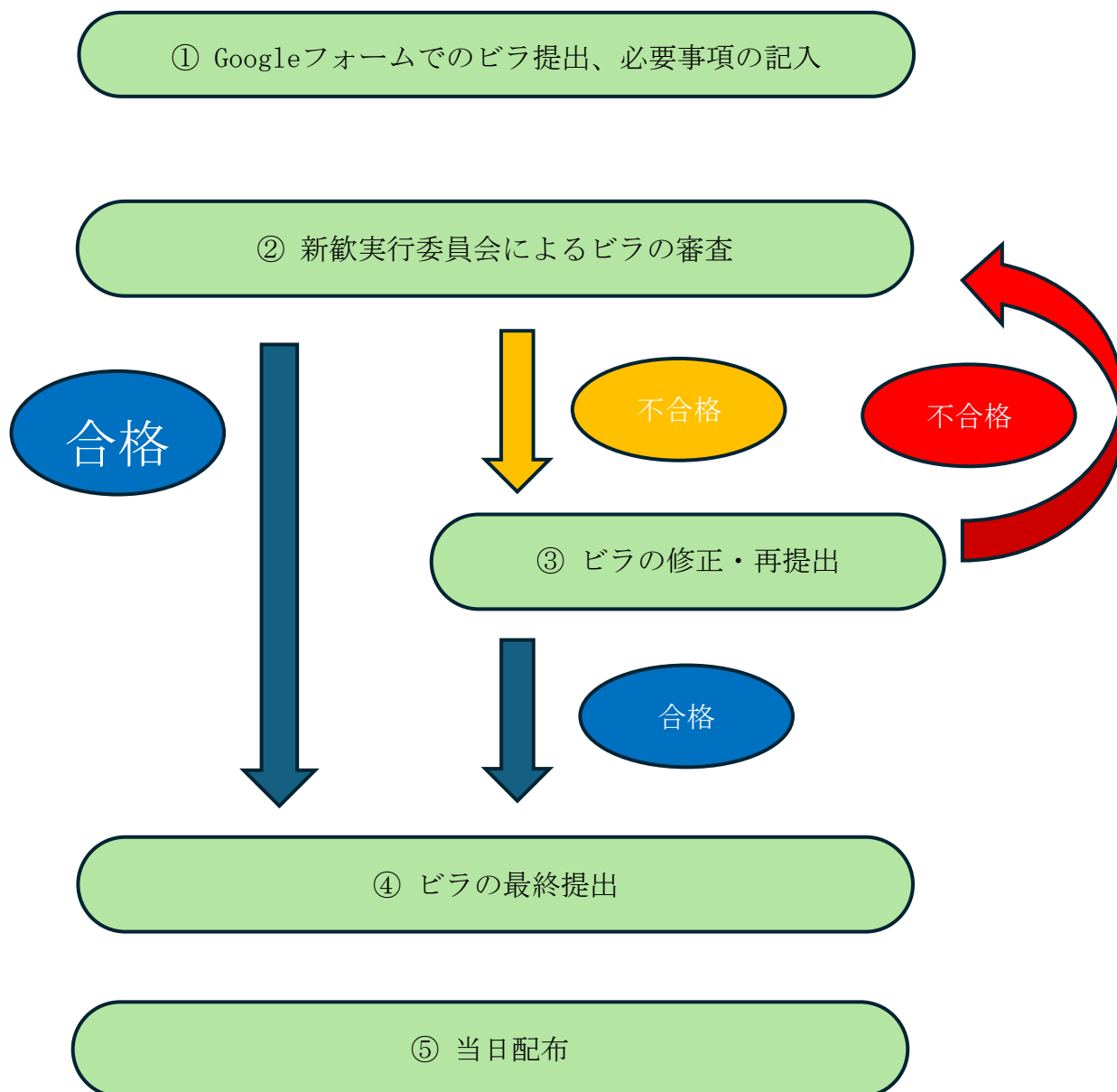
1. 教室内
2. 施設内
3. 各建物出入口付近及び階段付近
4. 大学の出入構に係る区画
5. バス停付近
6. プリズムハウスピロティ
7. ランチストリート店舗（キッチンカー）の設置および販売の妨げとなる場所
8. その他勧誘行為が不適切と判断される場所

★ビラの受付・ビラチェックについて★

ビラの受付はGoogleフォームのみですのでご注意ください。

受付期間：3月17日（月）～3月28日（金）

◎受付・ビラチェックの流れ



① Googleフォームでのビラ提出、必要事項の記入

受付は3月17日（月）12:00～3月28日（金）12:00に学友会HP内および本冊子に記載された応募フォームから行います。Googleフォームの提出内容は以下の通りです。

- ・ 配布キャンパス
- ・ 団体名（正式名称）
- ・ 活動内容
- ・ 団体責任者、副責任者の氏名
- ・ 電話番号（団体責任者1名、団体副責任者1名）
- ・ 学内メールアドレス（団体責任者1名、団体副責任者1名）
- ・ 実施時間
- ・ 実施場所
- ・ ビラのPDF
- ・ 備考

以上の内容に間違いがないように入力下さい。

② 新歓実行委員会によるビラの審査

ビラが下記に指定する条件に準拠しているか、立命館大学学友会新歓実行委員会（以下、新歓実行委員会）が審査します。

- ・ A4縦書きであること（それ以外の規格は受け付けません）
- ・ 企業協賛の内容が含まれないこと
- ・ 個人の連絡先の記載がないこと。（代表者メールアドレス、SNS、電話番号を含む）
- ・ 記載されているURLが有効なものであること。
- ・ 発行元の団体名が記載されていること。
- ・ 公序良俗に反していないこと。
- ・ 著作権を侵害していないこと。
- ・ 宗教的、政治的な主張を含まないこと。
- ・ 誤解をまねく表現がないこと。
- ・ そのほか新歓実行委員会が不適切であると判断していないもの。

※ビラを業者発注する場合は、許可が下りるまで発注しないでください。また、団体のビラ準備や発注において、新歓実行委員会は一切責任を負いません。

③ビラの修正再提出について

「②新歓実行委員会によるビラの審査」で修正の必要が認められた場合「メール」にてお知らせします。

修正後修正依頼メールに添付される再提出用の Googleフォームに5日以内に再提出を行ってください

※3月31日12:00を超えた場合においてはビラ配布を認めません

④ビラの最終提出について

ウェルカムフェスティバル当日に配布予定のビラが申請されたものと差異がないかを確認しますので、ウェルカムフェスティバル本部テントへ現物を一枚提出していただきます。問題がなければリボンを2人分貸し出します。リボンは必ず左肩での着用をお願いします。リボンについては木団体のびら配布終了時または本企画終了後30分後の17時30分までにウェルカムフェスティバル本部テントまで返却してください。

⑤当日配布について

リボンを付けた許可団体担当者はビラをキャンパス内で配布することが出来ます。ビラを配布するにあたっていくつかの禁止事項がございますので下記の禁止事項をご確認ください。違反した場合は配布の即時禁止となります。

●禁止事項について●

- ・ 事前に申請されたビラ以外の配布
- ・ リボンを身に着けた 2 名以外が配布する行為
- ・ 団体の部室その他団体関係施設まで案内する行為
- ・ 邪魔になる場所での団体の説明
- ・ 立ち止まってのビラ配布や新入生および在校生の進路を妨げる行為
- ・ 他の団体の迷惑になる行為
- ・ 着ぐるみや仮装をしてのビラ配布
- ・ line 及び Instagram 等の SNS をその場で交換する行為
- ・ 学内備品の無断使用
- ・ 新歓実行委員会及び立命館大学中央事務局特別事業部員（以下、特別事業部員）の指示に従わない行為
- ・ 移動中の新入生、在学性を無理に足止めする行為
- ・ 指定時間外での配布
- ・ リボンなしでのビラ配布
- ・ 配布禁止場所での配布
- ・ 風紀を乱す行為

- ・参加者に対するビラ以外の物品の配布
- ・強引な勧誘の訴えがあった場合の即時配布の停止を拒む行為
- ・飲酒状態での配布
- ・特定の思想の強要、布教活動
- ・商業行為
- ・新歓実行委員会及び特別事業部員に対する恫喝発言
- ・新歓実行委員会及び特別事業部員の業務を妨害する行為

※ウェルカムフェスティバル当日のパトロールにて禁止事項に違反しているものがないかを確認し、違反が発見された場合には配布停止処置となります。

◆個人情報に関して◆

個人情報の取り扱いに関しては立命館大学学友会個人情報保護に関する規定に準拠する。